

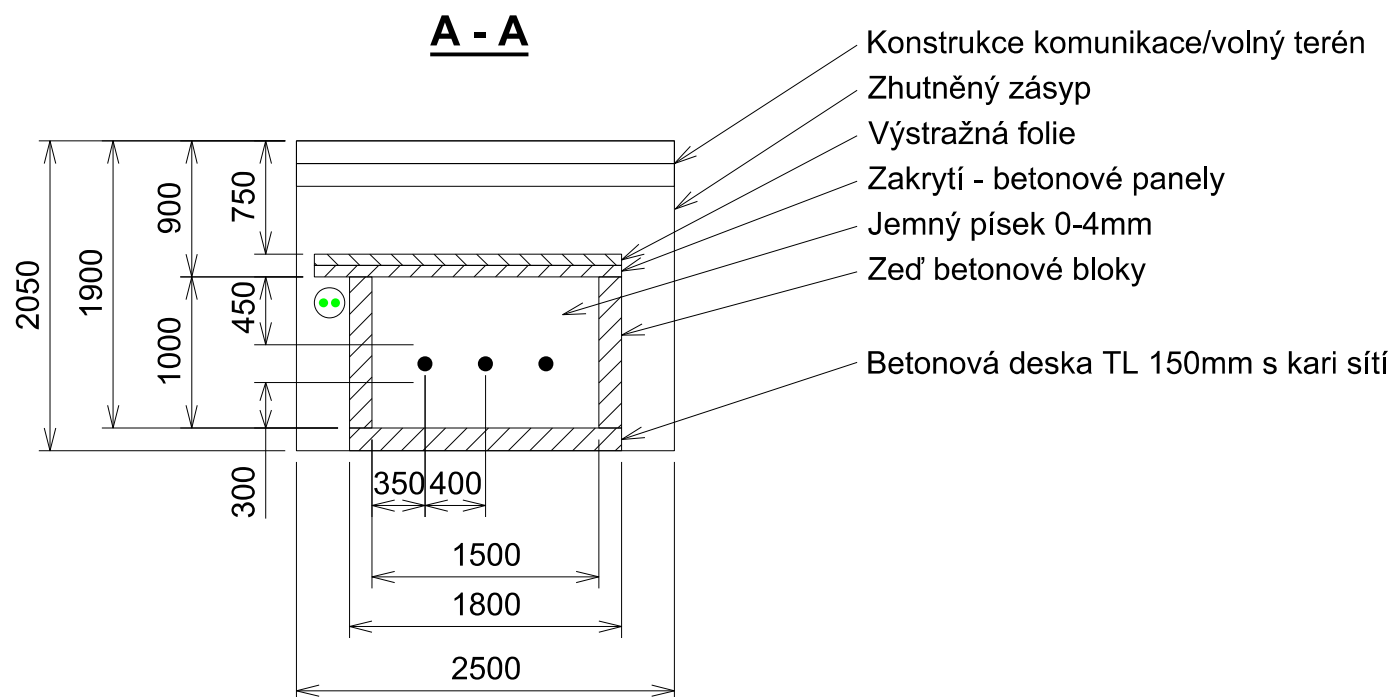
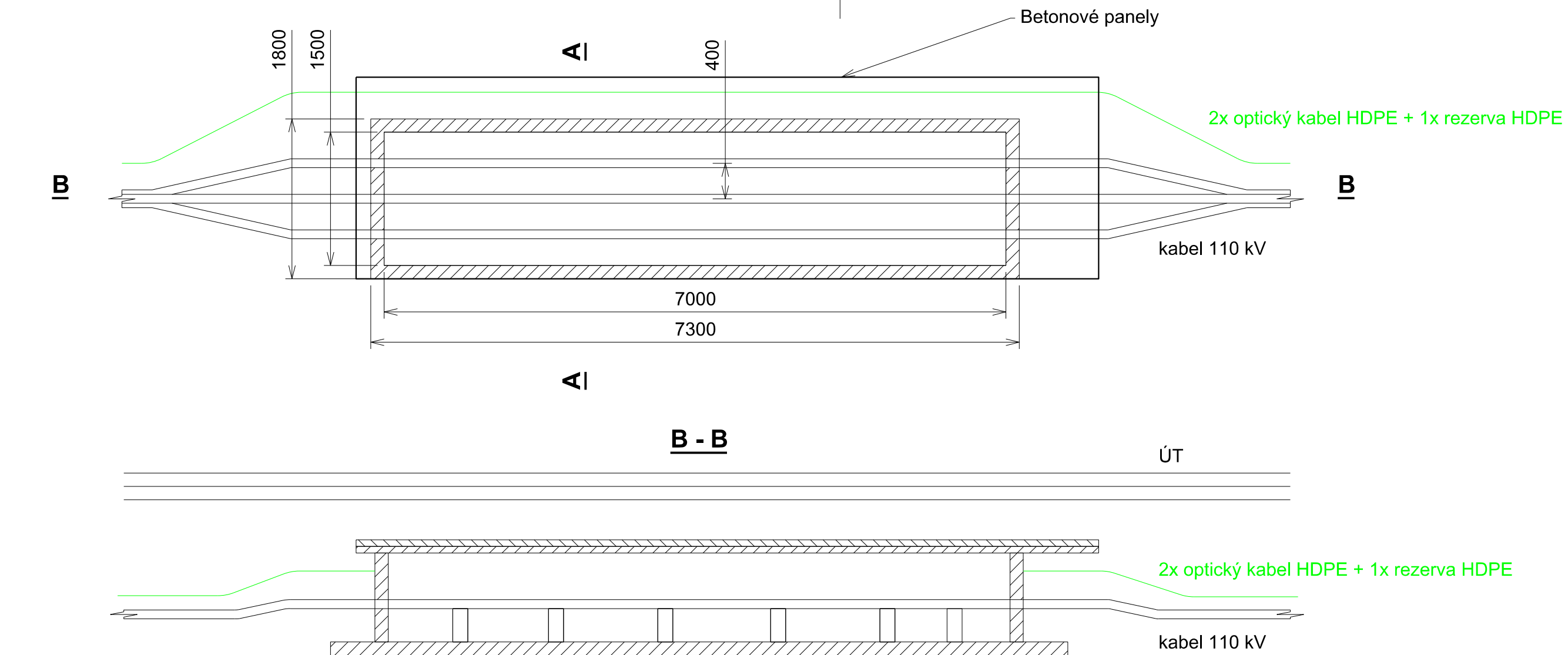
Umístění spojkovišť:

- sp.1 - p. č. : 493/2, 482/2, KÚ: Ponava,
- sp.2 - p. č. : 3756, KÚ: Královo Pole,
- sp.3 - p. č. : 3805/17, KÚ: Královo Pole,
- sp.0 - p. č. : 3805/18, KÚ: Královo Pole

- křížení ulic Poděbradova a Reissigova
- křížení ulic Chodská, Domažlická a Tábor
- ulice Antonína Macka
- vyústění Královopolských tunelů

2			
1			
Změna:	Popis změny:	Datum změny:	Změnu provedl:
Vypracoval:	Ing. J. Dančák	Objednatel:	E.ON Distribuce, a.s. F.A.Gerstnera 2151/6 370 01 České Budějovice
Podpis:		Akce:	TR 110/22 kV Brno-sever (Klusáčkova)
Kontroloval:	Ing. K. Špičák		Kabel 110kV
Podpis:		Objekt:	CZD00003
Schválil:	Ing. K. Špičák	Název dokumentu:	Stavební prostor pro technologii kabelu 110 kV-spojkoviště
Podpis:			
Datum:	03/2020		
Měřítka:	-		
Formát:	A3		

Sídlo: Václavské náměstí 846/1 110 Praha 1	Středisko Brno: Vlárská 953/22 627 00 Brno
Číslo zakázky:	18-70-001
Stupeň PD:	DÚR
Číslo výkresu:	D.1.5.1
List: 1	Listů: 2
Archivní číslo: 18-70-001-16	



Umístění spojkoviště:
sp.4 - p. č. : 567/10, KÚ: Královo Pole

2			
1			
Změna:	Popis změny:	Datum změny:	Změnu provedl:
Vypracoval:	Ing. J. Dančák	Objednatel:	E.ON Distribuce, a.s. F.A.Gerstnera 2151/6 370 01 České Budějovice
Podpis:		Akce:	TR 110/22 kV Brno-sever (Klusáčkova) Kabel 110kV
Kontroloval:	Ing. K. Špičák	Objekt:	CZD00003
Podpis:		Název dokumentu:	Stavební prostor pro technologii kabelu 110 kV-spojkoviště
Schválil:	Ing. K. Špičák		
Podpis:			
Datum:	03/2020		
Měřítka:	-		
Formát:	A3		


Sídlo: Václavské náměstí 846/1
110 Praha 1
Středisko Brno: Vlárská 953/22
627 00 Brno
Číslo zakázky: 18-70-001
Stupeň PD: DÚR
Číslo výkresu: D.1.5.2
List: 2
Listů: 2
Archivní číslo: 18-70-001-17